



**Характеристики:**

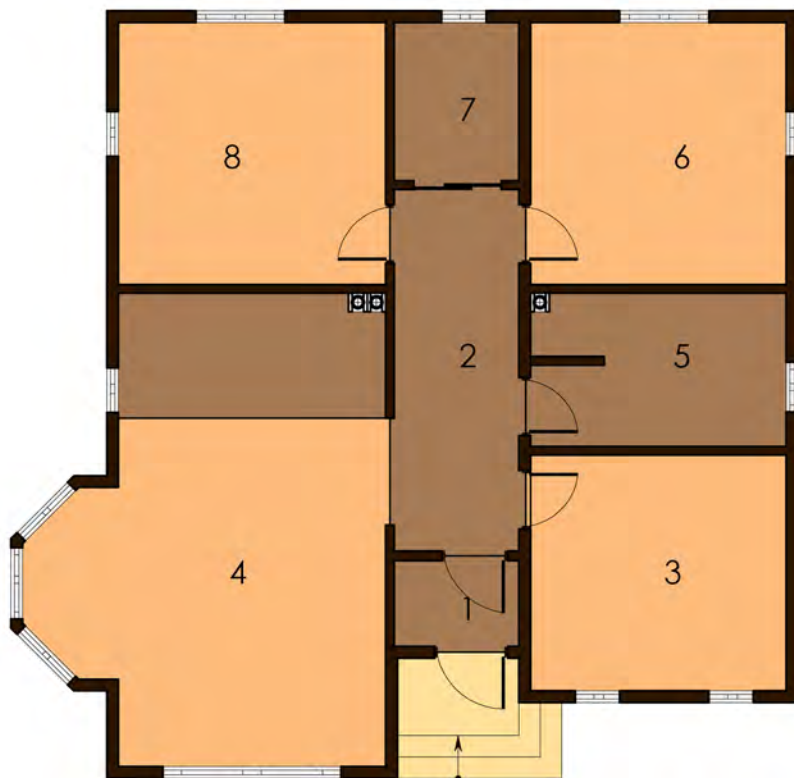
Одноповерховий будинок.  
Просторі кімнати, незважаючи на малу площу будинку, прекрасно підійде для невеликої сім'ї, або дачного будинку.

**Технологія:**

Фундамент - монолітний з/б  
Несучі стіни - SIP панель (164мм)  
Перекрыття - дерев'яні двутаврові балки.  
Покриття - бітумна або металочерепиця.  
Зовнішнє оздоблення - штукатурка, природній камінь, дерево.

**Габарити будинку:**

10,87м. x 10,60м.



**ПЛАН ПЕРШОГО ПОВЕРХУ**

- |                       |                       |
|-----------------------|-----------------------|
| 1. Прихожа 2,12м.кв.  | 6. Спальня 13,17м.кв. |
| 2. Хол 8,87м.кв.      | 7. Гардероб 3,88м.кв. |
| 3. Кабінет 11,86м.кв. | 8. Спальня 13,78м.кв. |
| 4. Кухня 27,90м.кв.   |                       |
| 5. Ванна 7,72м.кв.    |                       |