



**Характеристики:**

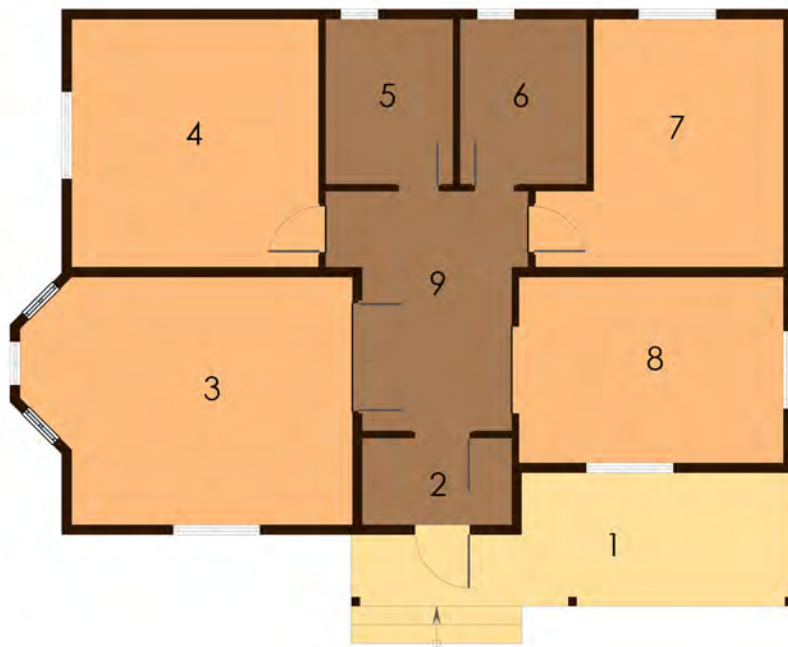
Затишний одноповерховий будинок, виконаний в сучасному стилі - чудово підійде для проживання невеликої сім'ї.

**Технологія:**

Фундамент - монолітний з/б  
Несучі стіни - SIP панель (164мм)  
Перекрыття - дерев'яні двутаврові балки.  
Покриття - бітумна або металочерепиця.  
Зовнішнє оздоблення - штукатурка, природній камінь, дерево.

**Габарити будинку:**

9,63м. x 9,65м.



**ПЛАН ПЕРШОГО ПОВЕРХУ**

1. Тераса 6,96м.кв.	6. С/в 4,23м.кв.
2. Прихожа 3,22м.кв.	7. Спальня 11,35м.кв.
3. Вітальня 16,33м.кв.	8. Кухня 9,85м.кв.
4. Спальня 13,06м.кв.	9. Хол 10,32м.кв.
5. Гардероб 3,66м.кв.	