



Характеристики:

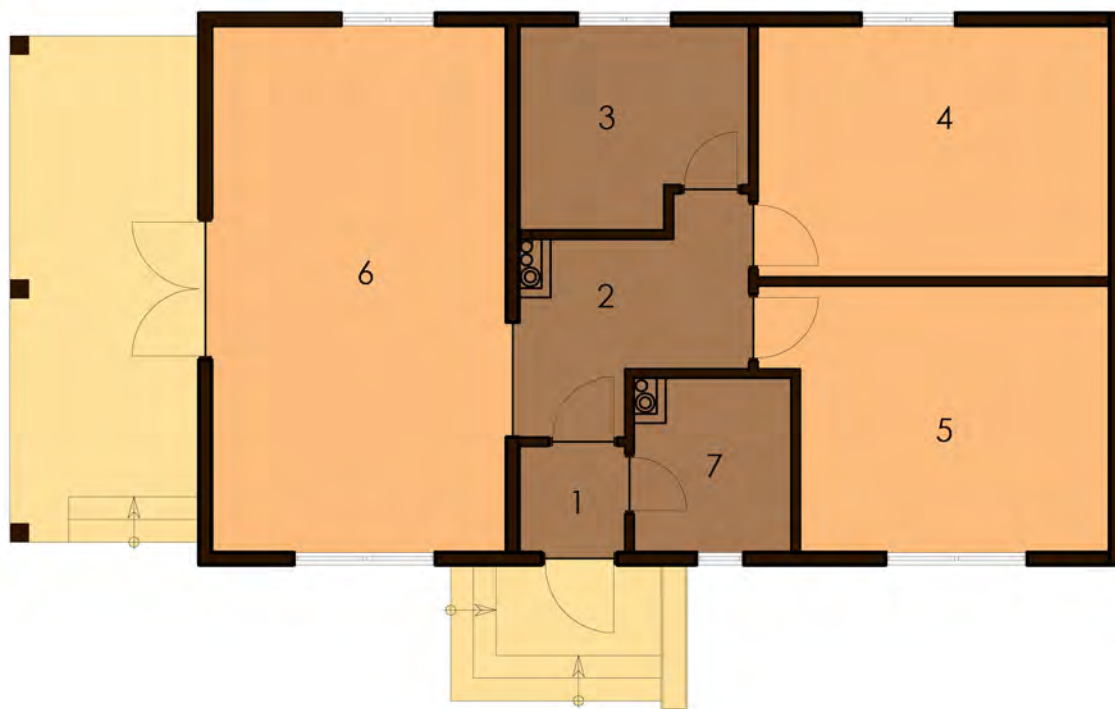
Одноповерховий будинок.
Лаконічний сучасний дизайн -
прекрасний варіант затишного
заміського котеджу.

Технологія:

Фундамент - монолітний з/б
Несучі стіни - SIP панель (164мм)
Покриття - бітумна або
металочерепиця.
Зовнішнє оздоблення -
штукатурка, природній камінь,
дерево.

Габарити будинку:

14,61 м. x 7,13 м.



ПЛАН ПЕРШОГО ПОВЕРХУ

1. Тамбур 1,97м.кв.	6. Кухня-Вітальня 27,19м.кв.
2. Хол 7,34м.кв.	7. Тех. приміщення 4,80м.кв.
3. С/в 7,55м.кв.	
4. Спальня 15,46м.кв.	
5. Спальня 15,03м.кв.	